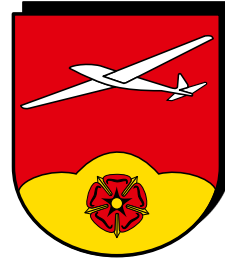


Oerlinghauser Anzeiger



Verbreitungsgebiet: Oerlinghausen mit den Ortsteilen Helpup, Asemissen Währentrup und Lipperreihe.

Gesamtherstellung:
Werbedruck Zünkler GmbH & Co.KG
Telefon 052 05 / 9 10 10
kontakt@oerlinghauser-anzeiger.de

www.oerlinghauser-anzeiger.de

5. 9. 2024

64. Jahrgang

Nr. 31



Kommen Sie zu uns.

Egal ob Eigentumswohnung,
Ein- oder Mehrfamilienhaus.
Wir haben die passende
Immobilie für Sie.

**ImmobilienCenter
Oerlinghausen
Marktplatz 4**


Sparkasse Lemgo

Wohnen mit Weitblick in exklusiver Lage!



Exp. 9467

In beliebter Oerlinghauser Wohnlage, am Südhang, steht dieses Wohnhaus auf einem ca. 882 m² großen Grundstück. Es bietet eine Wfl. von ca. 138 m² verteilt auf 4 Zimmer plus Keller, Balkon, Terrasse und Garage. Bj. 1962, Ölheizung, Bed.-Ausw.: 242 kWh/(m²·a); EEK: G. Modernisieren Sie Ihren Wohnraum und genießen Sie das Leben auf der Sonnenseite Oerlinghausens!

Kaufpreis: 525.000 € zzgl. 3,57 % Prov.



Zahnarztpraxen

Dr. Jörg Umfermann · Dr. Isabel Hespe-Umfermann

Herzlich
willkommen
in unseren
Praxen




Früherkennung
für mehr
Lebensqualität

Schon einmal etwas von sanfter Implantologie gehört?

Die Besonderheit unserer Praxis besteht in der genauen Bestimmung der Implantatposition mithilfe der **3D-Röntgenaufnahmen** sowie das minimalinvasive, **navigierte Operieren** mit einer Bohrschablone aus unserem **eigenen Dentallabor**. Durch die Verwendung des **Dental-Mikroskops** mit bis zu 40-facher Vergrößerung sind wir in der Lage, mikrochirurgisch **kleinste plastische Operationen** – für Sie auf dem Bildschirm sichtbar – durchzuführen. So können wir Veränderungen des Zahnfleisches, wie Taschenbildung, Knochenverlust oder Karies, bereits im Frühstadium **minimalinvasiv** und **rekonstruktiv** optimal behandeln.

Oerlinghausen · Hauptstr. 7a · Tel. 0 52 02 - 64 54 · Detmold-Heiligenkirchen · Paderborner Str. 36 · Tel. 0 52 31 - 3 07 71 10

weitere Infos: www.dres-umfermann.de

 **Haltestelle**

 **Parkplätze am Haus**

Moderne, barrierearme
Eigentumswohnung mit Fernblick



Hochwertige 2-Zi.-ETW in Bl, EG eines gepflegten 5-Familienhauses, ca. 66 m², lichtdurchfluteter Wohn-/Essbereich, offene Küche, Balkon, mod. Bad, Fußbodenhgz., Bj. 2019, Keller, Stellplatz, ruhige Lage, gute Nahversorgung und Verkehrsanb. | EVA | A | 32,2 kWh/(m²·a) | 2019 | Fernwärme. Preis: 250.000 € | Provision: 3,57% inkl. MwSt. vom KP

www.junkerundniehues.de

JON

JUNKER & NIEHUES
IMMOBILIEN



Telefon 052 02 / 99 52 27 20

Hauptstraße 30 | 33813 Oerlinghausen

WIR SUCHEN
IHRE IMMOBILIE



Wir suchen Ihr
Mehrfamilienhaus

Alter, Zustand und Größe egal!

Haben Sie eine passende Immobilie?
Kontaktieren Sie uns unter:

☎ 052 02 / 99 52 27 20

Wir freuen uns auf Ihre Angebote und eine
erfolgreiche Zusammenarbeit!

info@junkerundniehues.de

www.wertrechner.immo

www.wohntraum-finder.de

www.tippgeberwerden.de

WIR KAUFEN AUCH SELBST

TINTELNOT & KRAMME
GmbH & Co. KG

Haus- und Gebäudetechnik

- Sanitärinstallationen
- Heizungsbau
- Kundendienst & Wartung
- Fachbetrieb für Solar- und Photovoltaikanlagen
- Wärmepumpentechnik
- Zertifizierter EIB Partner
- Elektroinstallationen aller Art
- Hausgeräteservice
- Daten- und Netzwerktechnik
- Telefonanlagen
- Antennenanlagen
- Sicherheits-/Überwachungsanlagen
- Zertifizierter Gewässerschutzfachbetrieb

Brachtshof 6 **Telefon 05202/5395**
33813 Oerlinghausen **Fax 05202/5141**
mail@tintelnot-kramme.de · www.tintelnot-kramme.de

Schönheit beginnt bei den Füßen
Chic & Schön bei Karin
Fußpflege, Massage & mehr ...
Stukenbrocker Weg 14, 33813 Oerlinghausen
Telefon 05202 88 20 647 (AB) Mobil 0176 7096 3071
P am Haus ♿

Mit den Stadtführern SHS die nahe Umgebung erkunden

Noch drei Ausflüge in die nahe Umgebung bieten die Stadtführer Schloß Holte-Stukenbrock im September an.

Eine Fahrradtour führt am Sonntag, dem 8. 9. (Tag des Denkmals 2024), um 11.00 Uhr auf der »Wahrzeichen«-Radtour zu den Quellen der Ems im Wiesengrund des Bauern Dannenbäumer. Die Ems (lat. Amisia), ist 371 Kilometer lang, 206 Kilometer davon sind schiffbar. Die Quelle im Ortsteil Stukenbrock-Senne im Grund des Bauern Dannenbäumer entspricht dem Quelltypus einer Sickerquelle, sie schüttet ganzjährig. Die Ems ist der längste deutsche Fluss, der in Deutschland sowohl entspringt, als auch mündet und der zwischen Quelle und Mündung seinen Namen nicht ändert. Treffpunkt zu der Tour ist um 11.00 Uhr am Haupteingang des Rathauses SHS, an der Rathausstraße. Die Tour dauert ca. 2,5 bis 3 Stunden.

Bei der nächsten Fahrradtour geht es am Samstag, dem 14. 9., um 14.00 Uhr zu »Hidden Places« – zu den versteckten Orten im alten Brehtme-Stukenbrock. Vor etwa 200.000 Jahren begann die Gestaltung der heutigen Sennelandschaft auch hier in Stukenbrock durch das Abschmelzen eines Gletschers. Vor ca. 3000 bis 1.800 v. Chr. machten Sammler und Jäger – belegt durch Funde von Werkzeugen – diesen Ort »unsicher«. Im Jahr 1000 verbrannten mit dem Paderborner Dom alle Urkunden über den Besitz des Bistums, aber was ist hier in Stukenbrock noch nachweisbar? Die Tour startet an

der Brinkkapelle St. Antonius, Paderborner Straße, SHS, und dauert ebenfalls ca. 3 Stunden.

Den Abschluss der September-Angebote macht eine Grenzsteinwanderung »Vierländereck«, am Freitag, dem 27. 9. Von den Grenzsteinen in »Neu-Stukenbrock« führt der Weg zum »Vierländereck« nach Sennestadt-Dalbke. Von dort geht es entlang der alten paderbornisch-lippischen Grenze zurück zum Ausgangspunkt. Welche Bedeutung hatten die Buchstaben WAGZR oder CABZP auf den Grenzsteinen? Wo ist die lippische Zunge? Was bedeutete es, wenn die Lärmkanonen auf der Sparrenburg dröhnten? Dies und vieles mehr erfahren die Teilnehmer während der Wanderung. Treffpunkt für die etwa 3-stündige Wanderung ist um 14.30 Uhr am Ev. Friedhof, Oerlinghauser Straße 71, SHS. Die Wanderstrecke beträgt ca. 10 Kilometer

Die Teilnahme kostet bei allen Angeboten 3 € pro Person. Anmeldung telefonisch unter 05207/929980 bzw. 05207/9553704 sowie per E-Mail: stadtfuehrer-shs@t-online.de

Kiju meldet sich aus der Sommerpause zurück

Programm für Kinder und Jugendliche im 2. Halbjahr 2024

Die offene Kinder- und Jugendarbeit der Stadt Oerlinghausen ist aus der Sommerpause zurück und hat das Programm für Herbst und Winter 2024 veröffentlicht. Geplant sind Ausflüge, Workshops und Kreativangebote für verschiedene Altersgruppen.

An den Wochenenden finden u. a. eine Kanutour, ein Mädchenaktionstag, ein Robotikkurs und ein Fotoworkshop statt. In den Herbstferien wird gebastelt, genäht und gewerkelt. Ein Ausflug in die Boulderhalle und in die Dr. Oetker Welt sowie ein 3D-Druck Einstiegskurs und Aktionen zu Halloween stehen auf dem Programm. Auch ein Familienausflug in den Zoo Osnabrück wird in Kooperation mit dem Kinder-, Jugend- und Familienzentrum LEOS angeboten. Die offenen Kindertreffs in der Südstadt, in Lipperreihe und im Waldhof sind wieder zu den gewohnten Zeiten geöffnet. Im Jugendzentrum »Das OE« gibt es wieder tolle Mitmach-Angebote beim Mädchentreff, Jungentreff und in der Kinderzeit. Als Neuerung öffnet das Jugendzentrum jeden 1. und 3. Sonntag im Monat von 15.00 bis 18.00 Uhr für alle 10- bis 16-Jährigen.

Das gesamte Programm ist unter www.kiju.oerlinghausen.de online einsehbar. Anmeldungen sind ab sofort möglich per E-Mail an kiju@oerlinghausen.de oder telefonisch unter 05202/7019078.

Salon Lieblingsfelle

Hartmut Leuchtmann ... aus Treue zum Hund
0176-433 99 770

Termine nach telefonischer Voranmeldung!

Im Salon erhältlich: Futter von ANfit, Markus-Mühle und Christopherus sowie natürliche Kauartikel und alles für die Fellpflege!

Pansheider Weg 39 · Leopoldshöhe



*Geborgenheit und Betreuung
für einen perfekten Tag!*

- **kostenloser Probetag**
- **Übernahme der Kosten durch Pflegekassen**
- **frisch zubereitete Mahlzeiten**
- **eigener Fahrdienst**
- **Geselligkeit und Tagesstruktur**

die Liebsten gut gepflegt
zu wissen-

Tagespflege
Asemissen



Informationen und Beratung: 05202 - 856 98 31 Hauptstraße 262 a 33818 Leopoldshöhe

Tag der offenen Tür bei den Eisenbahnfreunden Lippe e. V.

Am Sonntag, dem 15. September, laden die Eisenbahnfreunde Lippe e. V. herzlich zu einem Tag der offenen Tür in ihr Vereinsheim ein, das sich im historischen Bahnhofgebäude von Ehlenbruch befindet. Von 11.00 bis 16.00 Uhr können Interessierte die Gelegenheit nutzen, die Modellbahnanlagen in verschiedenen Nenngrößen zu bestaunen. Der Eintritt ist frei.

Neben der Ausstellung gibt es die Möglichkeit, sich fachlich auszutauschen. Zudem wird an diesem Tag der Kalender »Eisenbahn in Lippe 2025« erstmals zum Verkauf angeboten. Das Titelbild zeigt einen TEE VT 11.5 bei einer Sonderfahrt im Bahnhof Ehlenbruch aus der Zeit der Deutschen Bundesbahn im Jahr 1988. Der Kalender enthält weitere faszinierende Aufnahmen aus der Region Lippe, darunter das Bahnhofgebäude des mittlerweile zurückgebauten Bahnhofs Detmold-Nienhagen aus den Jahren 1974/75, eine Braunschweiger Dampflok der Baureihe 03 in Schieder-Glashütte um 1960 (im Vordergrund die Wiese, die später dem Schieder-Stausee weichen musste) sowie eine Baureihe 185 vor einem Güterzug, der regelmäßig durch Lippe fuhr. Das Vereinsheim ist verkehrsgünstig gelegen und bietet ausreichend Parkplätze sowie eine gute Anbindung an den lippischen Regionalverkehr. Es befindet sich am Rand des Lagenser Ortsteils Kachtenhausen, direkt am Haltepunkt »Ehlenbruch« (Zum Twilen 7, 32791 Lage) und ist aus allen Richtungen bequem zu erreichen. Die Eisenbahnfreunde Lippe freuen sich auf Ihren Besuch!

Tag der offenen Tür
der
Eisenbahnfreunde Lippe e. V.

Sonntag, 15.09.2024
von 11-16 Uhr

- Modellbahnanlagen verschiedener Nenngrößen
- Fachlicher Austausch
- Verkaufstart Kalender „Eisenbahn in Lippe 2025“

Eintritt: frei

Veranstalter:
Eisenbahnfreunde Lippe e. V. · Zum Twilen 7 · D-32791 Lage
www.ahabahnfreunde-lippe.de · info@ahabahnfreunde-lippe.de

SPITZER
GARTEN- & LANDSCHAFTSBAU
– SEIT 1995 –

Ihre Experten für
Garten & Landschaft

SPITZERGARTEN SPITZER_GARTEN

IHR MEISTERBETRIEB FÜR:
Gartenplanung- und -gestaltung,
Pool- und Teichbau,
Baumfällung, Pflege von Gärten und Grünanlagen,
Pflasterarbeit, Terrassen- und Zaunbau uvm.

Stettiner Straße 3 • 33813 Oerlinghausen
Tel. 05202.5279 • info@spitzer-garten.de • www.spitzer-garten.de

Oerlinghauser Anzeiger

Private Kleinanzeigen
für den Oerlinghauser Anzeiger
werden auch im

Reisebüro Gärtner (Lotto – Toto)

Hauptstraße 2 · 33813 Oerlinghausen
gegen Barzahlung entgegen genommen!

Geöffnet: Mo.–Fr. 10–13 und 15–18 Uhr · Sa. 10–13 Uhr

Neueröffnung Betreutes Wohnen ab 1. 1. 2025 Jetzt anmelden!



Unser Pflegedienst „hilf auf“ erweitert sein Angebot!

Ab dem 1. Januar 2025 bieten wir hochmodernes Betreutes Wohnen in exklusiven Apartments mit einer Größe zwischen 60 und 90 m² an.

Freuen Sie sich auf komfortables Wohnen in bester Lage mit ausgezeichneter Infrastruktur: Einkaufsmöglichkeiten, Ärzte und wunderschöne Natur sind nur wenige Schritte entfernt. Genießen Sie Ihre Unabhängigkeit in einem sicheren Umfeld – wir kümmern uns um den Rest.

Sichern Sie sich schon jetzt Ihren Platz!

Mehr Infos telefonisch oder per E-Mail: 052 02/63 81, info@hilf-auf.de

hilf auf pflegedienst
www.hilf-auf.de

Auto Klinik Helpup

KFZ REPARATUR WERKSTATT

Andreas und Maik lassen das Herz
Ihres Lieblings länger schlagen!



NÄVE UND MEIER GbR

KFZ-Reparaturen für alle Marken
und Baujahre

 **05202 9933099**

HU- Vorbereitung und HU- Abnahme
täglich im Haus

Helpuper Straße 346
33818 Leopoldshöhe

kontakt@autoklinik-helpup.de

FRIEDRICH DIEKHOF | RECHTSANWALT FACHANWALT FÜR VERKEHRSRECHT

Ihr spezialisierter Rechtsdienstleister insbesondere in

- Autorecht
- Bußgeldsachen
- Unfallschadenregulierung
- Verkehrsstrafrecht
- Versicherungsrecht
- Führerscheinsachen

Kanzlei: Detmolder Straße 18 · 33604 Bielefeld
Telefon 0521/60101 · Fax 0521/60102
E-Mail: Ra.Diekhof@web.de
www.Kanzlei-Diekhof.de

Büro: Waldstraße 22 · 33813 Oerlinghausen
Telefon 05202/925775



Termin am 29. September schon mal vormerken!

Auf der Straße spielen, singen und tanzen? Klar, zum 10. Geburtstag des LiLi-Marktes

Ganz viel Fleiß und ein kleines Wunder machten es möglich: Der Lebensmittelmarkt in Lipperreihe wird 10 Jahre alt. Grund genug, miteinander ein fröhliches Fest für Groß und Klein mitten im Dorf zu feiern.

Auch wenn »nahkauf« dransteht, ist ganz viel »LiLi« im Laden drin. »LiLi« ist der Verein, der die zahlreichen Beiträge der Bürgerinnen und Bürger koordiniert, die »ihren Laden« in Lipperreihe möglich gemacht haben. Zunächst mit Darlehen und Spenden, damit genug Liquidität da war, um zu öffnen. Und dann mit hunderten Stunden freiwilliger und unbezahlter Arbeit für den Erhalt der Nahversorgung. Von der Geschäftsführung über Einkaufs-Lieferungen bis zum Fege vor der Tür reicht der ehrenamtliche Einsatz. Einige Engagierte sind schon seit zehn Jahren dabei. Besonders treu sind die Helferinnen am Mittwoch, die die frische Ware geschwind einräumen, damit die Kunden schnell an die große Auswahl kommen.

Ein wesentlicher Teil der Geburtstagsfreude sind natürlich die Kunden: jede und jeder, der im Markt einkauft – und viele entscheiden sich bewusst dafür – macht das Leben für junge und alte Mitbürger ein Stück leichter, und Lipperreihe ein Stück lebenswerter. »Ich hab soviel Kleingeld in der Geldbörse, können sie sich die Summe raussuchen?«, fragt zum Beispiel eine Seniorin an der Kasse oder »Rechnet nochmal nach, die Eispackung ist im Angebot und günstiger als wenn du das Eis einzeln kaufst«, gibt die Kassiererin

den Tipp an ihre Kunden im Grundschulalter weiter. Das sind Situationen, die im LiLi-Markt möglich sind. Der kleine Schwatz, die gegenseitige Hilfe – dafür setzen sich viele Bürgerinnen und Bürger ein und unterstützen ihren Laden. Diese Kultur des Miteinanders ist ein guter Grund, ordentlich zu feiern.

Zahlreiche Sponsoren, Institutionen und Geschäftsleute sind auch mit dabei und machen am Sonntag, dem 29. September, ein fröhliches Fest zwischen LiLi-Markt, Kirchplatz und AWO-Stratehaus möglich. Für Unterhaltung und Verpflegung ist gesorgt, die Einzelheiten werden bald bekannt gegeben. Der LiLi-Verein freut sich, wenn viele Freunde, Bürger und Gäste zwischen 13.00 und 17.00 Uhr dabei sind.

Schneewittchen 2.0 – Ein Chorkonzert mit InkogniTOn am 15. September

Der Chor InkogniTOn präsentiert am Sonntag, dem 15. September um 17.00 Uhr im Kath. Gemeindehaus St. Michael, Marktstraße 19 in Oerlinghausen sein neues Programm.

Unter dem Titel »Schneewittchen 2.0« erwartet das Publikum ein vielseitiges Chorkonzert. Das Programm umfasst Chormusik von der Renaissance bis zu modernem Pop. Eingebettet wird die Musik in ein Märchen, das das Publikum so noch nie gehört hat: Schneewittchen 2.0 erzählt von »Märchenonkel« Jörg Czyborra.

Eintrittskarten zum Preis von 12 € (ermäßigt 8 €) gibt es ab sofort in der Buchhandlung Blume, Hauptstraße 18, Oerlinghausen sowie im Bioladen Lolla Rossa, Hauptstraße 35, Oerlinghausen.



**Anonyme
Alkoholiker**

Meetings in Bielefeld:

Telefon 05 21 / 1 92 95

Haus Nazareth

33617 Bielefeld-Bethel

Nazarethweg 5-7

Montag 19.30 Uhr

Meetings in Oerlinghausen:

Telefon 05202/73 98 50

Dietrich-Bonhoeffer-Haus

33813 Oerlinghausen

Heinrich-Kindsgrab-Straße 4

Dienstag 19.30-21.00 Uhr

Klinikum Bielefeld Mitte,

Seminarraum 3

33604 Bielefeld, Teutoburger Str. 50

Donnerstag 19.00-20.30 Uhr

Weitere Adressen und Infos: www.anonyme-alkoholiker.de

Nur noch vorübergehende Umleitungen auf der Linie 38

Fahrplan-Änderungen bei Start und Ziel in Oerlinghausen

Im Busverkehr mit Start und Ziel in Oerlinghausen hat moBiel seit Montag, 2. September, den Fahrplan werktags auf den Buslinien 38/138 und 127 angepasst. Damit erhöht das Verkehrsunternehmen grundsätzlich die Betriebsstabilität und verbessert die Anbindung an Zug- und Busverbindungen.

Die Busse der Linie 39 werden jetzt nicht mehr über Helpup umgeleitet. Außerdem wird die Linie im Spätverkehr ab sofort optimiert. Eine Fahrt von Sennestadt nach Oerlinghausen Bahnhof wird zeitlich verschoben, um hier einen durchgehenden Stundentakt zu gewährleisten. Auf der Linie 127 wird die Frühspitzenfahrt zum Schulzentrum Oerlinghausen des bisherigen Baufahrplans beibehalten. Auf der Linie 38 kommt es wegen einer neuen Baustelle allerdings noch bis voraussichtlich zum 25. Oktober zu Umleitungen.

Weil die Straße im Bereich Rollkrugsiedlung/B66 gesperrt wird, fährt die Linie 38 vorübergehend über Frordissen und Bechterdissen. Wegen des verlängerten Fahrweges beginnen die Fahrten in Stieghorst zehn Minuten früher und die Busse kommen in der Gegenrichtung zehn Minuten später in Stieghorst an. Weil auch die Fahrten der Linie 138 angepasst werden, gibt es im Abschnitt zwischen Stieghorst und Ubbedissen Kirche mit seinem 10-Minuten-Takt keine Änderungen. Die Anschlüsse zwischen der Linie 38 und den Zügen am Bahnhof Oerlinghausen sowie der Linie 39 bleiben bestehen. Die Haltestelle Oerlinghausen Bahnhof dient während dieser Umleitungsmaßnahme zudem als Ersatzhaltestelle für die Haltestelle Asemissen Gewerbestraße. Mehr Informationen gibt es unter www.moBiel.de/oerlinghausen.



Sonntagsbuffet

Jeden Sonntag
11.30 bis 14.00 Uhr

Alter Krug Helpup
Leipzigerstr. 15

Telefon 05202 - 4034 www.alterkrughelpup.de

Antragstellung ab sofort möglich

Landesprogramm fördert Projekte gegen Einsamkeit in Lippe

Der Kreis Lippe unterstützt auch in diesem Jahr Lipperinnen und Lipper bei ihrem Engagement gegen Einsamkeit. Ab sofort können engagierte, zivilgesellschaftliche Organisationen und Initiativen im Kreis Lippe wieder einen Antrag auf Förderung vom Landesprogramm »2.000 x 1.000 Euro für das Engagement« stellen. Das Schwerpunktthema des Förderprogramms lautet »Du+Wir=Eins. Nordrhein-Westfalen gegen Einsamkeit«. Die Förderung soll unter anderem Projekte und Initiativen unterstützen, die mit ihrer Arbeit Möglichkeiten zum Austausch schaffen.

Landrat Dr. Axel Lehmann erklärt dazu: »Immer mehr Menschen sind von Einsamkeit betroffen und das leider auch hier in Lippe. Mit wenigen Mitteln kann oft schon viel getan werden, um Menschen vor Einsamkeit und sozialer Isolation zu bewahren. Daher begrüße ich die Förderung sehr.« Der Kreis Lippe erhält aus dem Programm 39.000 Euro Fördermittel. Für die Förderungen stellt das Land Nordrhein-Westfalen insgesamt zwei Millionen Euro zur Verfügung. Antragsberechtigt sind neben Vereinen und Stiftungen beispielsweise auch Initiativen. So können auch Nachbarschaftsinitiativen, die etwas für die Gemeinschaft im eigenen Wohngebiet, auf dem Dorf oder in einem Stadtteil umsetzen möchten, einen Antrag einreichen.

Die Antragstellung ist unter www.engagementfoerderung.nrw möglich. Als Ansprechpartner für Fragen und die Abwicklung des Förderprogramms steht Nicole Plugge vom Ehrenamtsbüro des Kreises Lippe telefonisch unter 05231/625730 oder per E-Mail unter ehrenamt@kreis-lippe.de zur Verfügung.

Weitere Infos zum Förderprogramm und zur Antragstellung können unter www.engagiert-in-nrw.de abgerufen werden.

Am 14. und 15. September

Wikingertage im Freilichtmuseum

»Leben wie die Wikinger« – dafür investieren manche viel Energie, Zeit und Geld. Am 14. und 15. September treffen sich Living-History-Darsteller und Gäste in Oerlinghausen zu einer der traditionsreichsten und größten Veranstaltungen dieser Art in Europa. Über 70 Wikingerdarstellerinnen und -darsteller aus Deutschland, den Niederlanden, England und Polen kommen dann im Archäologischen Freilichtmuseum zusammen. Es gibt wieder ein hochwertiges, unterhaltsames Programm für kleine und große Besucher. Ein Wikingermarkt rundet das besondere Szenario ab. Von einem klassischen Mittelaltermarkt unterscheidet sich dieser durch die ausgesuchte Qualität seiner Darstellung. Welche kommerzielle Veranstaltung kann schon mit einer Atmosphäre wie im Freilichtmuseum mithalten?



Tätowier-Künstler am Werk.

Wikinger hatten von allem etwas: Sie waren biedere Bauern und die professionellsten Seefahrer ihrer Zeit. Räuber und Kaufleute – was sich bekanntlich nicht ausschließt. Bei den Oerlinghauser Wi-

kingertagen trifft man deshalb auf möglichst wenig Klischees. Hier ist Vielfalt Trumpf. Sprechen Sie die Reenactors an, und es kommt verlässliche Auskunft zurück. Das ist – neben der unverwechselbaren Freilichtatmosphäre – der Unterschied zu einer kommerziellen Mittelalterveranstaltung.

Erstmals bei den Wikinger-Tagen, aber bereits das zweite Mal in dieser Saison, gibt es die Möglichkeit, sich vor Ort tätowieren zu lassen. Im Juli fand mit großem Erfolg die Tattoo Convention »echoes of ink« im Archäologischen Freilichtmuseum statt, in der gemeinsam mit internationalen Künstlern die facettenreiche Thematik des Tätowierhandwerks erkundet und in einem einzigartigen Event zum Leben erweckt wurde. Tattoos sind keineswegs eine neue Modeerscheinung, sondern reichen bis in die fernen Tage der Steinzeit zurück. Schon damals schmückte sich der Mensch mit Bemalungen, Piercings und kunstvollen Verzierungen unter der Haut.

Zudem bieten die Wikinger und das Museum viele kleine Mitmach-Aktionen an. Kinder (und Erwachsene) können zum Beispiel lernen, ihren eigenen Namen in Runenschrift zu schreiben, und ein solches Namensschild mit nach Hause nehmen.

An beiden Tagen öffnet der Wikingermarkt um 10.00 Uhr und schließt um 18.00 Uhr. Die Eintrittspreise belaufen sich für Erwachsene auf 10 €, ermäßigt und für Kinder von 4 bis 14 Jahren auf 8 €. Eine Familienkarte kostet 30 €.

Das ganze Jahr immer mindestens 30% bei 300 rezeptfreien Medikamenten sparen!

Sie haben ein E-Rezept? In unserer Apotheke können Sie es einfach und bequem einlösen. Vor Ort kaufen, anrufen oder online bestellen. Wir liefern direkt an Ihre Haustür. Besuchen Sie unsere Homepage und unseren Online-Shop unter www.apoamarkt.de!

Liefergebiet: Sennestadt, Senne, Oerlinghausen, Schloßholte, Lipperreihe, Eckardtsheim, Lämershagen, Windelsbleiche

Nasenspray ratiopharm Erwachsene 15 ml AVP* 6,97 4.86 Sie sparen 2,11	Perenterol forte 20 Kapseln AVP* 21,62 15.11 Sie sparen 6,51	Voltaren Schmerzgel forte 180 g AVP* 33,64 23.53 Sie sparen 10,11
---	--	---

Nicorette Spray 2x 150 Sprühstöße AVP* 57,98 40.57 Sie sparen 17,41	Tromcardin complex 180 Tabletten AVP* 39,95 27.95 Sie sparen 12,00	Granufink Prosta forte 80 Kapseln AVP* 48,40 33.65 Sie sparen 14,75
---	--	---

spar dich gesund...

apo.take
by Apotheke am Markt

Dr. Oliver Skopp e.K. · Elbeallee 79
33689 Bielefeld-Sennestadt
Tel. 05205-910616 · www.apoamarkt.de

Änderung und Irrtum vorbehalten.

*Der von uns gewährte Rabatt bezieht sich auf den üblichen Apothekenverkaufspreis basierend auf dem ABDA-Artikelstamm, der sog. Lauer-Preise (keine UVP des Herstellers).

kingertagen trifft man deshalb auf möglichst wenig Klischees. Hier ist Vielfalt Trumpf. Sprechen Sie die Reenactors an, und es kommt verlässliche Auskunft zurück. Das ist – neben der unverwechselbaren Freilichtatmosphäre – der Unterschied zu einer kommerziellen Mittelalterveranstaltung.

Erstmals bei den Wikinger-Tagen, aber bereits das zweite Mal in dieser Saison, gibt es die Möglichkeit, sich vor Ort tätowieren zu lassen. Im Juli fand mit großem Erfolg die Tattoo Convention »echoes of ink« im Archäologischen Freilichtmuseum statt, in der gemeinsam mit internationalen Künstlern die facettenreiche Thematik des Tätowierhandwerks erkundet und in einem einzigartigen Event zum Leben erweckt wurde. Tattoos sind keineswegs eine neue Modeerscheinung, sondern reichen bis in die fernen Tage der Steinzeit zurück. Schon damals schmückte sich der Mensch mit Bemalungen, Piercings und kunstvollen Verzierungen unter der Haut.

Zudem bieten die Wikinger und das Museum viele kleine Mitmach-Aktionen an. Kinder (und Erwachsene) können zum Beispiel lernen, ihren eigenen Namen in Runenschrift zu schreiben, und ein solches Namensschild mit nach Hause nehmen.

An beiden Tagen öffnet der Wikingermarkt um 10.00 Uhr und schließt um 18.00 Uhr. Die Eintrittspreise belaufen sich für Erwachsene auf 10 €, ermäßigt und für Kinder von 4 bis 14 Jahren auf 8 €. Eine Familienkarte kostet 30 €.

Abverkauf Lager:

Sikkens® Lasuren: Cetol® HLS und Novatech Klassikfarbtöne

15% Aktion (nur Lagerware)

Uwe Linnenbrügger e.K.
Ihr Partner für Wand- & Bodengestaltung!

Detmolder Str. 683 · 33699 Bielefeld
05202/80066 www.uwe-linnenbruegger.de

Sonnenschutz | Schreibwaren | Heliumballons

Vom 19. bis 27. 9. nur von 15.00–18.00 Uhr geöffnet

Nong Thaimassage

Gönnen Sie sich und Ihren Lieben
eine Zeit lang Entspannung, Ruhe
und Wohlgefühl!

Geschenkgutscheine
sind immer eine gute Idee!



Gutscheine bestellbar per E-Mail: nong@nongthaimassage.de
Geöffnet: Mo.–Fr. 10.00–19.00 Uhr · Sa. 10.00–17.00 Uhr

Termine jetzt auch buchbar über [sportnavi.de](https://www.sportnavi.de)

Rathausstraße 1a · 33813 Oerlinghausen
Tel. 052 02/8 568 569 · Mobil 01 74/2 75 85 40
www.nongthaimassage.de



Stadtwerke Oerlinghausen informieren zu Änderungen im Busverkehr

Mit dem Abschluss der Bauarbeiten am Scherenkrug enden die Umleitungen und Teile des regulären Busverkehrs werden wieder aufgenommen. Dazu sind am 2. 9. 2024 Fahrplanänderungen in Kraft. Die Stadtwerke Oerlinghausen informieren über Updates für die Linien 38, 138, 39 und 127.

Straßensperrung auf der B66: Aufgrund einer neuen Sperrung der Detmolder Straße auf Höhe Rollkrug wird die Linie 38 ab Montag, 2. September bis voraussichtlich Freitag, 25. Oktober über Frordissen und Bechterdissen umgeleitet. Um die Anschlüsse am Bahnhof Oerlinghausen trotz des verlängerten Fahrtwegs zu sichern, gibt es

Fahrplananpassungen. Details zur Sperrung/dem Umleitungsweg unter www.mobiel.de und auf Seite 4 dieser Ausgabe.

Linienkombination 38/138: Zudem wird es eine zusätzliche Fahrt in den Abendstunden in Richtung Bielefeld (montags bis donnerstags um 22.22 Uhr) über die Linienkombination 38/138 geben. Dies ermöglicht z. B. der Spätschicht des Oerlinghauser Dr.-Oetker-Werks eine Anbindung in Richtung Bielefeld ohne längere Wartezeiten.

Linie 39: Grundsätzlich kehrt die Linie 39 ab Dienstag, 3. September wieder zum Fahrplan vor der Baustelle zurück, es gibt lediglich dauerhafte Änderungen bei ein paar Fahrten. Die Busse der Linie 39 werden nicht mehr über Helpup umgeleitet. Außerdem wird die Linie im Spätverkehr ab sofort optimiert. Eine Fahrt von Sennestadt nach Oerlinghausen Bahnhof wird zeitlich verschoben, um hier einen durchgehenden Studententakt zu gewährleisten.

Hinweis: Bitte beachten Sie weiterhin, dass die Linie 39 aufgrund von Kanalbauarbeiten in der Holter Straße von Montag, 26. August bis Donnerstag, 31. Oktober über die Straßen Unter der Howe und Küsterfeld umgeleitet wird.

Linie 127: Die Schulfahrt der Linie 127 um 7:08 Uhr ab (H) Pyrmonter Straße bis (H) Oerlinghausen Schulzentrum, die während der Baustelle eingerichtet wurde, wird dauerhaft beibehalten.

Kath. öffentliche Bücherei St. Michael

Dienstags und sonntags Bücher ausleihen

Die öffentliche Bücherei im Gemeindehaus St. Michael, Grüte 2, ist jeweils sonntags von 10.30 bis 11.30 Uhr sowie dienstags von 17.00 bis 18.00 Uhr geöffnet. Angeboten werden vielfältige Medien: Kinder- und Jugendbücher, zahlreiche Sachbücher, Bücher für Erwachsene sowie Gesellschaftsspiele für Groß und Klein. Unter www.buecherei-oerlinghausen.de kann der Online-Medienkatalog eingesehen werden. Die Bücherei und das Angebot steht für alle offen – ein Büchereiausweis ist schnell und unkompliziert erstellt und schon kann das kostenfreie Angebot genutzt werden.

*Wir kaufen Ihr Gold & D-Mark
Machen Sie Ihr Altes zu barem Geld
Jetzt ist es Zeit um aufzuräumen!
Die Adresse in Lage-Lippe*

GOLDANKAUF VOM FACHMANN

Bergstraße 5 · Lage

Ihre Vorteile:

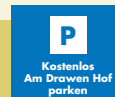
- Genaue Messung mit einer **amtlich geprüften und vermessenen Waage**
- Genaue Bewertung von einem **Fachmann**
- Keine Verkaufsverpflichtung – **Goldverkauf ohne Risiko**
- Keine Heimlichtuerei: Schätzen, wiegen und **Auswertung vor Ihren Augen**
- Keine versteckten »Kosten«
- Ehrliche Beratung, **100 % seriös und diskret**
- **SOFORT ZAHLUNG** bis zu 10.000 Euro
- Kein Antiquitätenhändler
- **Unser Geschäft ist der GOLDHANDEL**
- **TESTEN SIE UNS!** Holen Sie jetzt Ihr Geld!

Achtung vor Goldankäufern, die nur mit einer Handynummer werben! Eine Handynummer ist keine Legitimation!!! · Lassen Sie Fremde NIE in Ihr Haus oder Ihre Wohnung!!!



Goldlage Juwelier | Bergstraße 5 | 32791 Lage
☎ 052 32/9 75 97 97 | 01 70/8 05 87 49

Öffnungszeiten: Mo.–Fr. 10.00–13.00 Uhr + 15.00–18.00 Uhr, Sa. 10.00–14.00 Uhr



E-Scooter
#RIDEITRIGHT
ONLY ALONE

Es darf immer nur **eine Person** auf einem E-Scooter fahren. Tandemfahren ist verboten! Wir empfehlen dringend das Tragen eines **Fahrradhelmes!**

www.gib-acht-im-verkehr.de

Mollig warm mit Isolier-Glas

Energiesparen mit Glas

Künkler-Glastechnik
Telefon 0 52 02 / 8 15 20
Leo.-Asemissen, Bussardweg 6

Termin schon mal vormerken

Pflanzentauschbörse in Oerlinghausen am 21. September

Rechtzeitig vor dem Herbstanfang treffen sich am Samstag, dem 21. September, in der Zeit von 10.00 bis 11.30 Uhr wieder viele Pflanzentauschfreunde in Oerlinghausen auf dem Schulhof der Heinz Sielmann Schule, Weerthstraße 2. Dann wird Pflanzenliebhabern und Hobbygärtnern und denen, die es werden wollen, bei der Pflanzentauschbörse wieder die Möglichkeit geboten, Pflanzen, Samen oder Gartenliteratur zu tauschen oder zu verschenken.

Als Ableger der Agenda ist es der Gruppe ein besonderes Anliegen, gemeinsam mit Besucherinnen und Besuchern ins Gespräch zu kommen. Dies gelingt beim Austausch von Tipps zur Pflanzenpflege und Anzucht oder der Bodenbeschaffenheit ganz von selbst, denn erfahrungsgemäß wächst eine Pflanze besser an, wenn man Hinweise zum Standort durch den Anbieter berücksichtigen kann.

»Anstatt mitgebrachte Gartenschätze einfach irgendwo abzustellen und diese dann beim Verlassen der Veranstaltung zu »vergessen«, nutzen Sie doch die Gelegenheit, die Pflanzen anderen Teilnehmern vorzustellen und so das Gegenüber mit diesem Geschenk zu erfreuen oder eine ganz besondere Pflanze als Gegengabe zu erhalten«, so Angela Kornfeld und Elisabeth Schmelz. »Menschen, die das schon lange so machen, wissen wie viel Freude es bereitet, sich auf diese Weise auszutauschen. Probieren Sie es aus!«

Fragen zur Pflanzentauschbörse beantworten gern Angela Kornfeld (Tel. 052 02 / 7 31 42) sowie Elisabeth Schmelz (Tel. 052 02 / 92 64 10).

Die Termine für das kommende Jahr sind für den 3. Mai und den 27. September 2025 geplant.

Weitere Kitas, Schulen etc. sollen unterstützt werden – Interessierte Einrichtungen können sich ab sofort melden

Solarunternehmen OWL-Solarkonzept spendet Photovoltaikanlage an Kita

Das Solarunternehmen OWL-Solarkonzept aus Helpup hat sich in der Region einen Namen gemacht, indem es sich nicht nur für die Verbreitung erneuerbarer Energien einsetzt, sondern auch aktiv zur Unterstützung der Gemeinschaft beiträgt. Mit dem Ziel, die Umstellung auf nachhaltige Energiequellen voranzutreiben, hat das Unternehmen bereits zahlreiche Photovoltaikanlagen in Oerlinghausen und Umgebung installiert und dabei insgesamt beeindruckende 1,3 Megawatt an Solarleistung verbaut, was ca. 185 Photovoltaikanlagen entspricht. Damit leistet OWL-Solarkonzept einen bedeutenden Beitrag zur Energiewende und zur Reduktion von CO₂-Emissionen in unserer Heimat.

Ein besonderes Highlight des Engagements war die jüngste Spende einer kompletten Photovoltaikanlage an die August-Hermann-Francke-Kita in Bad Salzuflen. Dank dieser kann die Einrichtung nicht nur ihren Energiebedarf nachhaltig decken, sondern auch ihre Betriebskosten senken. Für die Kinder bietet die Anlage zudem eine wertvolle Gelegenheit, frühzeitig die Bedeutung und Funktionsweise von Solarenergie kennenzulernen und zu verstehen.

Das Team von OWL-Solarkonzept plant, dieses erfolgreiche Modell auch auf andere Kindertagesstätten und soziale Einrichtungen in der Region auszuweiten. »Wir möchten auch weiterhin einen Beitrag zur Bildung und zum Umweltbewusstsein unserer jüngsten Bürger leisten«, erklärt Geschäftsführer Waldemar Gering. Diese Projekte

Gehölzschnitt
Baumpflege
Pflanzarbeiten
Rasenpflege
Pflasterarbeiten
Erd- & Kanalbau
Baggerarbeiten
Zaunanlagen
Baumfällungen
Forstarbeiten
Landschaftspflege


 GARTEN | LANDSCHAFT | FORST

Sprechen Sie mit uns!
 **0 52 02 / 50 86**
 team@gruenwerk-tischbier.com
 www.gruenwerk-tischbier.com
 Meisterbetrieb Maximilian Tischbier
 Am Kalderberg 8, Oerlinghausen



BAUMFÄLLSERVICE GERLACH
 Seilklettertechnik | Baumfällungen
 Baumpflege | Wurzelfräsen
 Gehölz- und Heckenschnitt
 05202. 739224 | baumfaellservice-gerlach.de

A-Z
Haushaltsauflösung & Entrümpelung

- Entsorgung
- Reinigung
- Besenreine Übergabe
- Fensterreinigung
- Privat oder gewerblich
- Individueller Leistungsumfang


 **Kontaktieren Sie uns!**
05202 70315-50
 www.haushalt-ade.de

Mo-Fr 8-20 Uhr
Sa 9-15 Uhr

PHOTOVOLTAIK
 AUS DER REGION



- ✓ SCHNELLE MONTAGE
- ✓ GROSSE ERSPARNIS
- ✓ UMWELTFREUNDLICH

Am Sportplatz 1A,
 33813 Oerlinghausen

Beratungstermin vereinbaren
 **05202 - 703 15 10**
 **OWL-SOLARKONZEPT.DE**

Impressum

Herausgeber und Gesamtherstellung:

Werbedruck Zünkler GmbH & Co. KG
Hansestraße 3, 33689 Bielefeld
Tel. (0 52 05) 9 10 10
kontakt@oerlinghauser-anzeiger.de
www.oerlinghauser-anzeiger.de

Verteilung: kostenlos an Haushalte in Oerlinghausen, Helpup, Währentrop und Lipperreihe bzw. Auslage an ausgewählten Stellen. Zudem erscheint eine Online-Ausgabe.

Erscheinungsweise: wöchentlich donnerstags
Annahmeschluss: Für Anzeigen und redaktionelles Material bis jeweils Montag vor Erscheinen.

Anzeigenannahme: Werbedruck Zünkler GmbH & Co. KG, Hansestraße 3, 33689 Bielefeld

Alle Rechte vorbehalten. Nachdruck – auch auszugsweise – nur mit schriftlicher Genehmigung des Herausgebers. Dies gilt insbesondere für die Anzeigen. Für die Richtigkeit und Vollständigkeit von Veranstaltungsterminen kann keine Gewähr übernommen werden. Für unverlangt eingesandte Manuskripte, Fotos und Druckvorlagen wird keine Haftung übernommen. Für eventuelle Schäden durch fehlerhaft abgedruckte Anzeigen wird nur bis zur Höhe des entsprechenden Anzeigenpreises gehaftet.



Wir können so viel schaffen, wenn wir zusammenstehen.
Ihre Spende hilft!
www.drk.de

b.b.h. Lohnsteuerhilfeverein e.V.

Arbeitnehmer betreuen wir im Rahmen einer Mitgliedschaft bei der Erstellung der

Einkommenssteuererklärung

wenn sie Einkünfte ausschließlich aus nichtselbstständiger Tätigkeit haben und ihre Nebeneinnahmen aus

Überschusseinkünften (z. B. Vermietung) die Einnahmegrößen von insgesamt 13.000 € bzw. 26.000 € nicht übersteigen.

b.b.h. Beratungsstelle:
Leiterin: Annemarie Ens
Steinbruchstraße 5
33813 Oerlinghausen
Telefon 05202 9943144
lohnsteuerhilfe
annemarie.ens@bbh-lohnsteuerhilfe.de



Gutscheine der Werbegemeinschaft Oerlinghausen
einlösbar bei allen Mitgliedern der Werbegemeinschaft, erhältlich in Stückelungen zu 25 € und 50 € gibt es in der
Goldschmiede Hess & Rickert Hauptstraße 19

Räumung von Häusern, Wohnungen, Dachböden, Keller etc., Kleinabriss von Vordächern, Gartenhäusern und Carports etc., Demontage und Entkernungsarbeiten. Fachgerechte Entsorgung.

Borgis Verwertungen GbR
Tel. 05205/72553

Lackier- und Karosserietechnik Schulz GmbH

Inh. Dirk Werner

- Karosseriearbeiten
- Umweltfreundliche Lackierung dank schadstoffarmer Wasserlacke, Filteranlage und baulicher Umsetzung
- Instandsetzung von Fahrzeug-Beschriftungen
- Lackschadenfreie Reparatur
- Keine Zuschläge für Ersatzteile
- Smartrepair Anwendung kostensparender Reparaturmethoden
- Kostenloser Hol- und Bringdienst
- Kostenloser Mietwagen Gruppe A im Kasko-Schadenfall



Stukenbrocker Weg 40 · 33813 Oerlinghausen · Tel. (0 52 02) 7 24 15
www.lackierung-schulz.de · info@lackierung-schulz.de
Mo.–Do. 8.00–17.30 Uhr · Fr. 8.00–16.00 Uhr · Sa. nach Vereinbarung

+++ Private +++ Kleinanzeigen

Der nächste Oerlinghauser Anzeiger erscheint am Donnerstag, dem 12. September. Redaktionsschluss ist am Montag, dem 9. September.

Wald- oder Forstfläche zu kaufen gesucht. Telefon 01 51 / 54 64 06 59

Kaufe alte Ölgemälde, Möbel, Zinn, Bestecke, Jagd, Schmuck, Bernstein, Militaria, Spielzeug, Porzellanfiguren, Münzen, Bücher, Briefmarken, Haushaltsauflösungen. Freue mich über jeden Anruf. Udo Tallgauer, Tel. 0 52 02 / 7 34 06

NEUER LINEDANCEKURS FÜR ANFÄNGER: Montag, 9. 9., Friedhofstraße 1, Senne, 18.00 Uhr; Dienstag, 10. 9., Ilmenauweg 1, Sennestadt, 18.00 Uhr; Mittwoch, 11. 9., Bachstraße 15, Lipperreihe, 18.00 Uhr; Donnerstag, 12. 9., Ilmenauweg 1, Sennestadt, 18.00 Uhr. Infos gerne: BLACKSUN-LINEDANCER 01 70 / 2 10 11 49 oder 01 51 / 28 98 47 65

Suche Pelze, Garderobe, Handtaschen, Porzellan, Puppen, Zinn, Handarbeiten, Bücher, Schallplatten, Silber, Schmuck, Münzen, Armbanduhren. Frau Reichmann, Tel. 01 78 / 6 10 29 97

Ich kaufe ganze Nachlässe MIT BEKLEIDUNG,

altes Spielzeug, Modeschmuck, Schmuck, Besteck, Silber, Bernstein, altes Porzellan, Figuren, Sammlungen, Schallplatten und vieles mehr. Auf Anfrage entrümpeln wir auch gerne für Sie.

Ich freue mich auf Ihren Anruf.
Clarissa Becker 01 75/2402826

Jetzt bereits Konzertkarten besorgen

50 Jahre Ev. Familienzentrum Helpup: Jubiläumsfest am 21. September

Das Ev. Familienzentrum Helpup wird in diesem Herbst 50 Jahre alt. Dieses Jubiläum wird am Samstag, dem 21. September, gebührend gefeiert.

Zunächst wird der bekannte christliche Sänger Daniel Kallauch ein Konzert in der Helpuper Kirche geben (Einlass 14.00 Uhr, Beginn 14.30 Uhr). Karten für diesen Auftritt sind über das Ev. Familienzentrum Helpup erhältlich und kosten 5 € für Kinder und 8 € für Erwachsene (E-Mail: familienzentrum-helpup@ev-kindergartenverband.de, Telefon 0 52 02 / 68 41).

Im Anschluss daran startet ab 16.00 Uhr ein buntes, kostenloses Programm auf der Kirchwiese und auf dem Gelände des Familienzentrums. Unter anderem wird es eine Hüpfburg, einen Kletterfelsen, Rasen-Ski und Kinderschminken geben. Dazu kann ein Feuerwehr- und ein Polizeiauto besichtigt werden und die ganz Mutigen können sich das Gelände von einem großen Kran aus ansehen.

Das Team des Familienzentrums freut sich auf viele Kinder, Familien, ehemalige Kindergartenkinder und Erzieher, Nachbarn und interessierte Bürger. Schon ab 15.00 Uhr öffnet die Cafeteria mit Kuchen, Muffins, Waffeln und Getränken im Familienzentrum. Später gibt es auch leckere Speisen vom Grill und aus der Feuerschale (es werden auch vegetarische und vegane Optionen angeboten). Um 19.00 Uhr klingt das Fest aus.

Im AWO Strate-Haus

Tanztreff »Disco Ü 60« in Lipperreihe

An jedem 2. Sonntag im Monat lädt der AWO Ortsverein Lipperreihe in der Zeit von 17.30 bis 20.00 Uhr zum Tanztreff »Disco Ü 60« in das AWO Strate-Haus in Lipperreihe an der Bachstraße 15a ein. Jeder der gerne das Tanzbein schwingt ist herzlich dazu eingeladen. Die nächsten Termine sind am 8. September und 13. Oktober. Fragen zum Angebot beantwortet Barbara Hollwegs, Tel. 0 52 32 / 97 11 30.



Thorsten Bänisch

GmbH & Co. KG



Robert-Hanning-Str. 8 Tel.: 05202/925595
33813 Oerlinghausen E-Mail: info@tb-dienstleistung.de

- Abbruch
- Containerdienst
- Erdarbeiten
- Schadstoffsanierung
- Brandschäden
- Havarie-Management
- Entrümpelung
- Malerarbeiten
- Asbestsanierung

Ihr Profi für Abbruch, Containerdienst, fachgerechte Entsorgungen, Bagger-Services, Malerarbeiten und Entrümpelungen aus OWL

Ausbau der Detmolder Straße

B66: Bauphasenwechsel in Asemissen

(straßen.nrw). Die nächsten Phasen beim Aus- und Neubau der Detmolder Straße (B66) haben begonnen. Zunächst wurde der Verkehr an den fertiggestellten Kreiseln freigegeben. Weil die Bauabschnitte 3.4 und 3.5 parallel erstellt werden, sind die Detmolder Straße (K15) und die Gewerbestraße ab sofort voll gesperrt. Die beiden Bauabschnitte dauern voraussichtlich rund zwei Monate.

In der Bauphase 3.3, die sich in den letzten Zügen befindet, wurde die bestehende Kreuzung der Haupt- (L751) und Detmolder Straße (B66) zurückgebaut und im Anschluss der nördliche Kreisverkehr und die Zufahrtsarme gebaut. Im Laufe des 2. Septembers konnte der motorisierte Verkehr diesen dann planfrei umgebauten Knotenpunkt mit zwei Kreiseln nutzen.

Sperrung Tunnel Menkhauser Berg: Da die gesamte Tunnelbetriebstechnik saniert werden muss, wird der Tunnel durch den Menkhauser Berg (L751) ab Montag, 9. September, für rund vier Monate gesperrt. Das ist erst mit Fertigstellung des neuen Knotenpunkts an der Bundesstraße möglich (siehe Bericht an anderer Stelle).

Im Laufe des 2./3. September wurde auch die notwendige Verkehrsführung für die beiden folgenden Bauabschnitte eingerichtet und dafür die Zufahrten mit der Detmolder (K15) und Gewerbestraße voll gesperrt. Während der rund 2-monatigen Bauzeit werden die Zufahrten der beiden Straßen an die Bundesstraße gebaut. Im darauffolgenden Bauabschnitt (BA 4) wird die Brücke gebaut, die die B66 überführt. Der Verkehr kann währenddessen aber über die Zufahrten in beide Richtungen fahren.

Der Verkehr aus dem Gewerbegebiet wird über die Alleestraße geleitet. Der Verkehr von der Detmolder Straße (K15) kommend kann nur in Richtung Bielefeld fahren. Die Waschstraße (Gewerbestraße 2) bleibt von der B66 aus erreichbar.



Hier ein Ausschnitt aus der Visualisierung der Bauphasen: In den BA 3.4 und 3.5 werden die Detmolder und Gewerbestraße an die Bundesstraße angeschlossen. © Straßen.NRW

WIR STELLEN EIN

Elektriker / Service-Monteur (M/W/D)
für die AC-Montage von Solar-Anlagen
für unseren Betrieb in Bielefeld

Metallbauer / Elektriker / Service-Monteur (M/W/D)
für die Instandhaltung von Feststellanlagen sowie Rauch- und Brandschutz-Türen nach DIN 14677 für unseren Betrieb in Bielefeld

Metallbauer / Elektriker / Service-Monteur (M/W/D)
für die Instandhaltung von Feststellanlagen sowie Rauch- und Brandschutz-Türen nach DIN 14677 für unser Niederlassung in Paderborn

Bewerbungen bitte an:
job@bts-metallbau.de



ALLES AUS EINER HAND

**Metall & Kunststoffbau
Solar & Haustechnik**

Telefon 0521/759835-0

BECKMANN

FENSTERBAU

- FENSTER**
- ROLLLÄDEN**
- HAUSTÜREN**
- INSEKTENSCHUTZ**
- MARKISEN**
- GARAGENTORE**
- SMART HOME**

Helpuper Straße 42
32791 Lage/Lippe
TEL 05232 975 96 0
FAX 05232 975 96 29
info@beckmann-fensterbau.de
www.beckmann-fensterbau.de

ZUVERLÄSSIG, SCHNELL UND GARANTIERT 100% MADE IN OWL

Wir suchen ab sofort eine
Rezeptionskraft
(m/w/d)
für ca. 25 Stunden im Monat
(Minijob), plus Urlaubs-
bzw. Krankheitsvertretung.

Bei Interesse melden
Sie sich gerne in der
**Physiotherapie-Praxis
Becker**
Tel. (05202) 158879

**Abonnieren Sie den
Oerlinghauser Anzeiger**

Melden Sie sich jetzt für
unseren Newsletter an und Sie
werden stets direkt per Mail
informiert, wenn die neue
Ausgabe online ist:
oerlinghauser-anzeiger.de/newsletter/

Prima MENÜ

KOMM INS PRIMA TEAM

WIR BIETEN DIR:

- Jobrad
- 30 bezahlte Urlaubstage
- Mitarbeiterverpflegung

BEWIRB DICH JETZT:

Mob. WhatsApp - QR-Code
Mail bewerbung@primamenue.de
Web primamenue.de/jobs
Tel. 05202 - 99400

Prima Menü Produktions GmbH & Co. KG
Westring 22-24 | 33818 Leopoldshöhe

WEITERE STELLEN & GENAUERE DETAILS

Aushilfen auf 538€ Basis Produktion & Endabpackung*

Fachkraft Lagerlogistik / Lagerist*

Maschinen- & Anlagenführer*

Fachkraft Lebensmitteltechnik*

*m/w/d

Deutsches Rotes Kreuz

Nachruf

Wir trauern um unsere ehemalige Mitarbeiterin

Frau Erika Lange

Die Nachricht von ihrem Tod hat uns tief betroffen gemacht. Frau Lange war 50 Jahre in unserem Ortsverein als Sanitäterin tätig, unterstützte uns bei Blutspenden und Seniorenweihnachtsfeiern. Sicher ist sie vielen Familien in Lippe mit ihrer freundlichen Art in Erinnerung.

Mit ihr verlieren wir eine sehr engagierte, kollegiale Mitarbeiterin, die unsere Arbeit mit vielen Ideen und ihrer lebensfrohen Haltung sehr bereichert hat.

Unsere besondere Anteilnahme gilt ihrer Familie.

Deutsches Rotes Kreuz
Ortsverein Oerlinghausen
Martin Krause, 1. Vorsitzender

Sabine Föste

† 10. Juli 2024



Danke

für ein stilles Gebet;
für eine stumme Umarmung;
für das tröstende Wort, gesprochen oder geschrieben;
für einen Händedruck, wenn Worte fehlten;
für alle Zeichen der Liebe und Freundschaft.

Im Namen aller Angehörigen:

Stephan und Rika

Oerlinghausen, im September 2024

Gemeinsam statt einsam – Essen in Gesellschaft

Wer in Gesellschaft kostenlos einen herzhaften Eintopf essen möchte, findet dazu jeden Samstag von 11.30 bis 12.30 Uhr im »Blauen Salon« im Ev. Altenzentrum an der Robert-Koch-Straße 21 Gelegenheit.

Das »Mahlzeit«-Team der Agenda 21 bittet in dieser Zeit an den gedeckten Tisch und bietet im Anschluss an das Mittagessen Kaffee und Kuchen an. Jeder ist herzlich eingeladen und willkommen.

»Lippe Vereint« in der Detmolder Stadthalle

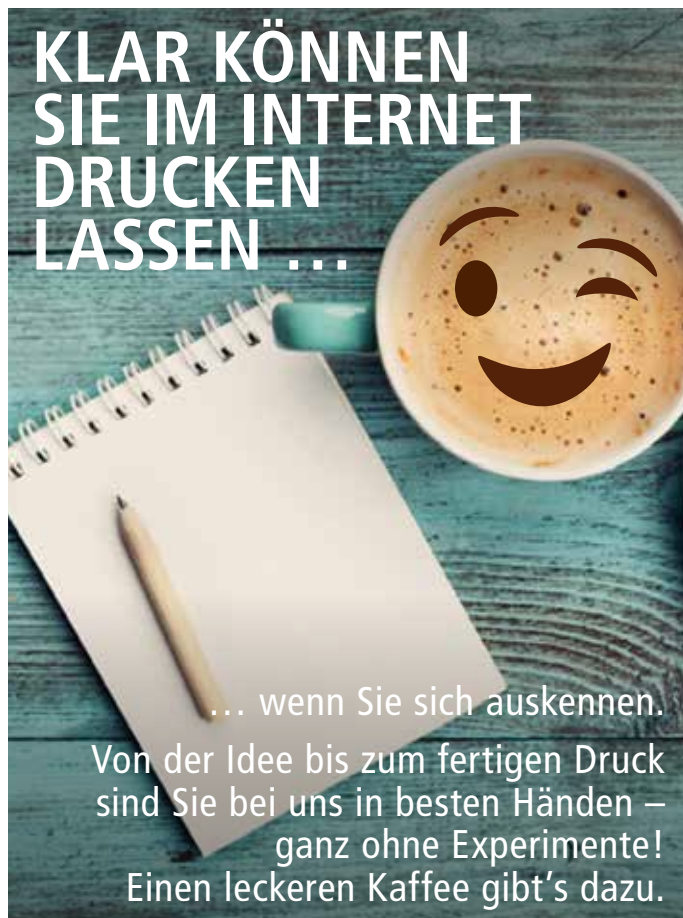
Am 7. September wird von 11.00 bis 20.00 Uhr zur ersten Kulturveranstaltung unter dem Motto »Lippe Vereint« mit einem Markt der Möglichkeiten für Vereine aus ganz Lippe in die Stadthalle Detmold (Schloßplatz 7, 32756 Detmold) eingeladen. Etwa 35 Vereine unterschiedlichster Art präsentieren sich an Ständen und informieren über ihre Angebote, wobei sich die vielfältigen Vereine, Institutionen und Ehrenamtler in Lippe über den »Markt der Möglichkeiten« auch untereinander vernetzen und beflügeln sollen.

Nach Grußworten von Landrat Dr. Axel Lehmann und Stephan Prinz zur Lippe startet ein spannendes Bühnenprogramm. Die Bandbreite reicht von Chorgesang über Kinderballett, von Blasmusik über Streichquartett bis hin zu Gitarren- und Klaviermusik sowie diversen sportlichen Vorführungen und den Funkemariechen des Karnevals Verein Alverdissen. Egal in welchem Alter man ist, es ist für alle etwas dabei, auch und gerade für Familien mit kleinen Kindern.

Viele Bürgermeister aus den Kreisen werden ebenfalls dabei sein und der Veranstalter, die Freundschaft Druschba e. V., freut sich zudem über den Besuch von MdL Dennis Maelzer und MdB Kerstin Vieregge. Bei dem Projekt wird allen eine Unterstützung angeboten, sich in die örtliche Gesellschaft einzugliedern, und das von überall her mitgebrachte Wissen zu einer Bereicherung der Vereine und Institutionen zu nutzen. Der Eintritt zur Veranstaltung ist frei.



KLAR KÖNNEN SIE IM INTERNET DRUCKEN LASSEN ...



... wenn Sie sich auskennen.

Von der Idee bis zum fertigen Druck
sind Sie bei uns in besten Händen –
ganz ohne Experimente!
Einen leckeren Kaffee gibt's dazu.

WERBEDRUCK
zunkler

Hansestraße 3 · 33689 Bielefeld
Fon 05205 | 91010 · zuenkler.de
werbedruck@zuenkler.de



UHLIG

Straßen-, Tief- und Landschaftsbau GmbH

- Gartenplanung
- Schwimmteiche
- Straßenbau
- Objektpflege
- Gartengestaltung
- Naturpools
- Tiefbau
- Wasseranlagen
- Gartenpflege
- Gartenteiche
- Erdbau
- Kanalinspektion



Dienstweg 62 · 32791 Lage/Hörste · Tel. 0 52 32/8 86 77 · www.uhlig-lage.de

Besonderes Konzert mit Vortag

Singer-Songwriterin Mina Richman im KNUP

Zu einem besonderen Konzertabend lädt das KNUP am Samstag, dem 14. September ein. Die Bielefelder Singer-Songwriterin Mina Richman wird mit Band an diesem Abend im Soziokulturellen Zentrum auftreten. Die 28-jährige Musikerin mit deutsch-iranischen Wurzeln gilt als ehrlich, queer und selbstbestimmt. Sie schreibt



Mina Richman Band.

Foto: Jan Haller

Lieder über das Leben als junge Frau, feministische Themen wie Konsens und singt vom Ver- und Entlieben oder gar nicht erst zum Lieben kommen. Mina Richman sieht sich von starken Frauen inspiriert und begeistert mit Herzlichkeit und ihrer warmen Stimme. In diesem Jahr erschien ihr Debütalbum, das sie nun auch in Oerlinghausen vorstellen wird.

Als zweiter Act wird Talie Piraza Kasimir aus Braunschweig auf der Bühne stehen. Ihre Musik ist eine Klangsammlung, die Emotionen, Fragen und Mythen auf dem Weg aufgesammelt zum Ausdruck bringen. Mit tanzbaren, treibenden Beats, sphärischen Fiebertraumgesang, Synthesizer, Mundharmonika, und Gitarre performt sie in Kostümen rotzig und zart, sanft und hart.

Den »Feministischen Abend« wird ein Vortrag der Instagram-Bloggerin Fabienne vom »Feministischen Tagebuch« einleiten. Sie wird auf die Fragen »Was ist Feminismus? Warum brauchen wir den heute immer noch?« eingehen. Die 29-jährige Soziologie-Studentin klärt seit 2023 im Netz auf und berichtet über eigene Erfahrungen und Gedanken.

Der Einlass beginnt um 19.00 Uhr, der Vortrag um 19.30 Uhr. Der Eintritt kostet 10 bis 15 €. Alle weiteren Informationen, auch zum Vorverkauf, finden sich auf der Website vom Soziokulturellen Zentrum Oerlinghausen: www.knup.org

VHS-Kurs »Klangreisen«

Einen Kurs »Klangreisen« bietet die Volkshochschule Schloß Holte-Stukenbrock ab dem 13. September an. Der Kurs findet freitags von 15.30 bis 16.30 Uhr im Gesundheitsraum der VHS, Kirchstraße 2 in 33758 SHS statt und umfasst fünf Termine.

Wenn der Stress im Alltag überhand nimmt, sind Entspannungstechniken gefragt. Eine wunderbare und tiefgreifende Möglichkeit ist Entspannung über Klang, bzw. Klangreisen. Verschiedene Instrumente begleiten die Teilnehmer auf einen Ausflug ins Innere: Klangschalen, Gong, Ocean Drum, Sansula, Koshi-Klangspiele, Kigonki sowie das Ur-Instrument Stimme. Bequem unter der Decke liegend werden die Sinne über das Wahrnehmen zu einer körperlichen Selbsterfahrung geführt. Töne und Vibrationen einer angeschlagenen Klangschale breiten sich im ganzen Körper bis in die kleinste Zelle aus. Man lässt los, Körper und Geist kommen in Schwingungen und ein Erleben von Harmonie und Ausgeglichenheit stellt sich ein. Klangreisen sind für jeden geeignet, der sich etwas Gutes tun, entspannen und eine Auszeit vom Alltag nehmen möchte.

Interessierte können sich für den Entspannungskurs unter Telefon 052 07/91 74-0 sowie online auf www.vhs-vhs.de anmelden.



32791 Lage
Tel. 05232/2191

THOMAS DORNFELDT
GARTEN- UND LANDSCHAFTSBAU
www.gärten-von-dornfeldt.de



Ihre Experten für
Garten & Landschaft

Gartenneuanlagen
Gartenumgestaltung · Gartenpflege

ANERKANNTER AUSBILDUNGSBETRIEB

sikkens

Profi-Produkte

für Ihr Holz

Inh. Gert Prüßner e.K. · Helpuper Str. 360 · 33818 Leopoldshöhe · Tel. 05202-23 60



farben PRÜSSNER

EIN HAUS VOLLER IDEEN



Elektro
Brinkmann

Ihr Elektromeister-
Fachbetrieb & Fachgeschäft

Inh. Jannik Molck

- Elektro-Installationen
- Netzwerktechnik
- Hausgeräte
- E-Mobilität
- Beleuchtungstechnik
- Kundendienst u.v.m.



33818 Leopoldshöhe-Asemissen · Hauptstraße 294
Telefon 052 02/88 44 44 · www.brinkmannelektro.de

Schuster Belly



- **Schuhservice**
- **Schlüsseldienst**
- **Batteriewechsel**
bei Uhren, Autoschlüsseln etc.
- **Schleifarbeiten**
Messer, Scheren etc.

Neue Öffnungszeiten: Mo., Di., Do., Fr. 10.00 – 13.00 Uhr und
14.30 – 17.00 Uhr · Sa. 9.00 – 13.00 Uhr · Mittwochs geschlossen
Hauptstraße 7 · 33813 Oerlinghausen · Tel. 01 75/373 34 16

Das Fliesenhaus OWL

Fliesen und mehr...



Detmolder Straße 1
33813 Oerlinghausen
Tel. 052 02/9268669
mail@fliesenhaus-owl.de
www.fliesenhaus-owl.de

- ◆ **Große Fliesenausstellung**
- ◆ **Fliesenverlegung jeder Art**
- ◆ **Fliesenverkauf**
- ◆ **Komplett-Badsanierung mit kompetenten Mitarbeitern**



Schneidhütte

Fliesen, Mosaik & Sockelzuschnitt

Alleestraße 14-16 · 33818 Leopoldshöhe
Auftragsannahme: 01 51/51 24 45 62
kontakt@schneidhuette.de
www.schneidhuette.de

- ◆ **Fliesenzuschnitt nach Wunsch für Privat- und Gewerbekunden**
- ◆ **Sockelzuschnitt · Stufenfertigung**
- ◆ **Mosaikherstellung**
- ◆ **Swimmingpool-Umrandungen**

Sie wollen feiern . . .



... den runden Geburtstag



... ein Jubiläum



... die Geburt Ihres Kindes



... Ihre Hochzeit



... eine Party, oder ...?

Die richtige Karte für jeden Anlass finden Sie bei uns!

Wir beraten Sie gern:
montags bis donnerstags von 9.00 bis 17.00 Uhr
und freitags von 9.00 bis 14.00 Uhr.

WERBEDRUCK ZÜNKLER

Hansestraße 3 · 33689 Bielefeld · Telefon (0 52 05) 9 10 10

L751: 4-monatige Sperrung des Tunnels Menkhauser Berg ab 9. September

(straßen.nrw). Ab Montag, dem 9. September, wird der Tunnel Menkhauser Berg an der Tunnelstraße (L751) für voraussichtlich vier Monate gesperrt werden. Ursache der Sperrung ist die in die Jahre gekommene, teils schadhafte Tunnelbetriebstechnik. Daher wird im Zuge einer Generalsanierung die gesamte Tunnelbetriebstechnik (Beleuchtung, Elektrik, etc.) auf den aktuellen Stand gebracht, um auch in Zukunft eine sichere Tunnelverbindung durch den Teutoburger Wald zu haben. Die Umleitung erfolgt von Norden kommend über die Lämershagener/Oerlinghauser Straße (K10) nach Lämershagen, weiter auf der Lämershagener Straße (L787) nach Sennestadt und über die Paderborner/Bielefelder Straße (L756) nach Schloß Holte-Stukenbrock. Dort erfolgt die Rückführung auf die Holter Straße/Tunnelstraße (L751).

Zum Hintergrund: Das »Oerlinghauser Jahrhundertbauwerk« wurde vor 25 Jahren freigegeben. Am 17. November 1998 rollten die ersten Autos über die L751n, der Ortsumgehung Oerlinghausen, und den Tunnel durch den Menkhauser Berg.

Rückblick: Am 19. August 1993 wurde der erste Spatenstich für die Brücke über den Haupterschließungsweg gesetzt. Der damalige Landesstraßenbaudirektor Wolfram Demnitz beschrieb die Maßnahme damals als »erfreulich große Herausforderung«. Tatsächlich war es das bis dato wohl größte und komplizierteste Straßenbauprojekt der Region. Die Baumaßnahme umfasste insgesamt knapp 5,3 Kilometer, darin enthalten waren auch der 470 Meter lange Tunnel. Für den Tunnelbereich, laut Demnitz das »bergmännisch größte Projekt Ostwestfalens«, mussten elf Wochenendhäuser weichen. Nach der Schlussrechnung kostete das Projekt rund 42 Millionen DM.

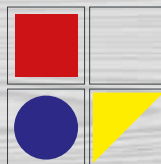
Der Wunsch nach der Umgehungsstraße und der damit prognostizierten Entlastung des Innenstadtbereichs von Oerlinghausen geht bis Anfang der 60er Jahre zurück. 18.000 Fahrzeuge rollten vor dem Neubau durch die Stadt. In politischen Ausschüssen wurde um das Für und Wider gerungen, im Planfeststellungsverfahren gab es 12 Klagen, die alle abgelehnt wurden. Im Januar 1993 erlangte der Planfeststellungsbeschluss Bestandskraft.

Zur Verkehrsfreigabe vor 25 Jahren kamen rund 300 Besucherin-



Der 470 Meter lange Tunnel durch den Menkhauser Berg ist Teil der Ortsumgehung von Oerlinghausen. © Straßen.NRW, Regionalniederlassung OWL

nen und Besucher. Das obligatorische Band schnitten der damalige Staatssekretär Joachim Westermann sowie Henning Klare, Leiter der Straßenbauverwaltung des Landschaftsverbands Westfalen-Lippe, Landtagsabgeordneter Horst Steinkühler und Helmut Holländer in seiner Funktion als Vorsitzender des Straßen- und Hochbauausschusses der Landschaftsversammlung durch. Um 15.15 Uhr rollten die ersten Autos über die Strecke. Drei Tage vorher weihten bereits viele Läuferinnen und Läufer den Tunnel beim Tag des offenen Tunnels ein, den die LG Oerlinghausen organisiert hatte.



STÖLTING

Bau- und Möbeltischlerei seit 1933

Telefon 052 02/74 00

Mobil ☎ 01 71/2 75 52 33

Ihr Spezialist für

- Instandsetzung von Hebe-Schiebe-Türen
- Fensterwartung und -reparatur
- Umglasungen – Austausch Isolierglas
- Nachrüstung von Sicherheitsbeschlägen
- Zimmertüren · Innenausbau · Einbauschränke

Bachstr. 1 · Oerlinghausen-Lipperreihe · info@tischlerei-stoelting-deitlaff.de

Zwei Sieger beim 1. Tennis-Tiebreak-Turnier

Lothar Wolf hatte eine Idee. Der Spieler der Herren 65+ des TSV Oerlinghausen bot an, ein Ct-Turnier auszurichten, um neue und alte Mitglieder anzusprechen.

Der Modus: Es werden drei Runden Mixed gespielt und zu jeder Runde werden die Paarungen neu ausgelost. So spielen immer wieder neue Paarungen mit- und gegeneinander. Ausgespielt werden zwei Gewinnsätze im Champions-Tiebreak-System.

Am Samstagnachmittag des 24. 8., kämpften 24 Spielerinnen und Spieler auf der schönen Anlage des TSV Oerlinghausen um Punkte. Am Ende der dritten Runde gab es überraschend einen geteilten ersten Platz, der aber genau die Absicht dieser Veranstaltung widerspiegelte. Mit Luca Steinhage und Peter Bunzemeier teilten sich der jüngste und älteste Teilnehmer den Sieg.

Bei leckerer Wildschweinwurst vom Grill und vielen gespendeten Salaten feierten die Teilnehmer noch lange die tolle Veranstaltung, die ganz bestimmt im nächsten Jahr eine Fortsetzung finden wird.



Von links: Luca Steinhage und Peter Bunzemeier teilten sich den 1. Platz.

Foto: TSV Oerlinghausen

Anmeldung ab sofort möglich

**Türen auf mit der Maus:
Entdeckt unsere Balkonkraftwerke**

Am 3. Oktober heißt es in Oerlinghausen »Türen auf mit der Maus!«. Der Aktionstag wird mit einem jährlich wechselnden Motto vom WDR durchgeführt. In diesem Jahr entdeckt die Maus im ganzen Land alles, was unter dem Motto »ZusammenTun« steht. Die Stadtwerke Oerlinghausen beteiligen sich an der Aktion und laden alle Kinder zu einem ganz besonderen Abenteuer ein. Kommt zu den Stadtwerken Oerlinghausen und entdeckt die faszinierende Technik hinter dem Thema Solarenergie und Balkonkraftwerke. Lasst euch vom Stadtwerke-Team und der Schülerfirma der Heinz-Sielmann-Schule über Balkonkraftwerke informieren und lernt, wie man aus der Sonne Energie erzeugen kann. Es wird für jeden etwas dabei sein, ob Spiel, Spaß oder Entdecken!



Am Aktionstag können »Maus-Fans« die Faszination eines Balkonkraftwerks selbst entdecken. Die Stände der Stadtwerke und der Schülerfirma werden interaktiv gestaltet sein. Insbesondere möchten die Stadtwerke die Schülerfirma der Heinz-Sielmann-Schule aus Oerlinghausen vorstellen. In Kooperation mit den Stadtwerken Oerlinghausen übernimmt die Schülerfirma der Heinz-Sielmann-Schule kostengünstig die Installation eines Balkonkraftwerks.

Da nur ein begrenztes Kontingent an Plätzen angeboten werden kann, wird um verbindliche Anmeldung unter Angabe der Personenanzahl und des gewünschten Zeitfensters gebeten (www.sw-oe.de/maus). Folgende Zeiten können angegeben werden: 10.00–11.00 Uhr, 11.00–12.00 Uhr, 12.00–13.00 Uhr und 13.00–14.00 Uhr.

leocom Ihr IT-Partner!

Dirk Czuchun
Schötmarshöhe Straße 10
33818 Leopoldshöhe

0 52 08 / 95 80 84
info@leocom.net
leocom.net

kostenfreie Lieferung*
* 33813 & 33818

VERKAUF	BERATUNG	REPARATUR
NETZWERK	COMPUTER	SERVER

Woche der Demenz: Veranstaltungsreihe beginnt mit Kino-Abend

Anlässlich der Woche der Demenz und des Welt-Alzheimer-tages am 21. September bietet die Arbeitsgruppe Demenz des Kreises Lippe auch in diesem Jahr eine Veranstaltungsreihe zum Thema »Demenz und Pflege« an. Los geht es am Montag, dem 9. 9., um 19.30 Uhr mit einem Kino-Abend in Leos Kino in Leopoldshöhe. Gezeigt wird der Spielfilm »The Father« mit Anthony Hopkins und Olivia Colman. Rund 1,8 Millionen Menschen sind in Deutschland von einer Demenz betroffen, zwei Drittel von ihnen leben in privaten Haushalten. Damit Erkrankte möglichst lange selbstständig und selbstbestimmt in ihrem vertrauten Umfeld leben können, gilt es ihnen und ihren

Bilder · Rahmen · Spiegel

- Einrahmungen
- große Bilderauswahl
- Spiegel nach Maß
- Fachwerkstatt
- Restaurierungen
- Beratung

Öffnungszeiten:
Montag–Freitag: 10.00–18.00 Uhr
Samstag: 10.00–14.00 Uhr

Hansestraße 11 · 33689 BI-Sennestadt
Tel.: 0 52 05 / 23 56 15 0
info@artour-rahmen.de

Angehörigen eine bedarfsgerechte Unterstützung zu bieten. Mit der Veranstaltungsreihe möchte die Arbeitsgruppe auf das Thema Demenz aufmerksam machen.

Nach dem Kino-Abend folgen zwei kostenfreie Vorträge im Gesundheitszentrum Oerlinghausen:

- Dienstag, 17. 9., 16.00 Uhr: »Barrierefreies Wohnen im Alter«
 - Donnerstag, 19. 9., 14.30 Uhr: »Hausnotruf – Hilfe auf Knopfdruck«
- Im Anschluss an die Veranstaltungen besteht ein Gesprächsangebot und die Möglichkeit, Fragen an die Referierenden zu stellen. Wer Hilfe bei der Betreuung von pflegebedürftigen Angehörigen während der Veranstaltungen benötigt, kann sich an untenstehende Kontakte wenden. Kooperationspartner der diesjährigen Veranstaltungsreihe sind die Gemeinde Leopoldshöhe, Leos Kino, der Pflegestützpunkt Kreis Lippe, das Betreuungsteam Lippe, die Johanniter-Unfall-Hilfe sowie die Stadt Schieder-Schwalenberg.

Der Eintritt zum Kino-Abend ist für pflegende Angehörige frei, solange Plätze verfügbar sind. Eine Anmeldung ist entweder per E-Mail bei Björn Bodamer vom Begegnungszentrum B-vier an b-vier@leopoldshoehe.de oder telefonisch bei Quartiersmanagerin Annalena Bargfrede unter 0 52 08 / 99 13 12 möglich.

Für die Teilnahme an den Vorträgen ist eine Anmeldung wünschenswert. Wer sich anmelden möchte oder Fragen hat, kann sich an Dana Fortmann vom Kreis Lippe per E-Mail an pflegenetzwerk@kreis-lippe.de wenden oder anrufen (Tel. 0 52 31 / 62 24 50).

Hollinderbäumer

Dachdeckermeister | Spenglermeister

Breitegrund 2 | 33813 Oerlinghausen | **0170 5088929**

Mitarbeiter (m/w/d) gesucht!

WILFRIED SCHULZE
ZIMMEREI UND BAUTISCHLEREI – MEISTERBETRIEB SEIT 1950

Marktstraße 31 Fon 05202/5842
33813 Oerlinghausen Fax 05202/158605
www.schulze-zimmerei.de

- Dachkonstruktionen aller Art und Form
- Dachsanierung
- Trocken- und Innenausbau
- Dämmung
- Einbau von Fenstern, Türen und Zimmertüren
- Holzrahmenbau
- Überdachungen aller Art
- Carports
- Wintergärten und Pergolen
- Gauben
- Holzterrassen und Balkone
- Reparaturen und vieles mehr

Mit Natur OWL im September unterwegs

Auch im September bietet die Naturparkführer-Gruppe Natur OWL wieder Führungen in die Natur an.

Zusammen mit der VHS Schloß Holte-Stukenbrock lädt Natur-OWL am Samstag, dem 7. 9., zu einer Radtour durch die alte Grafschaft Rietberg ein. Start ist am Bahnhof in Schloß-Holte. Erstes Ziel ist das Jagdschloß der Grafen von Rietberg, dann wird der alte gräflichen Jagdwald mit seinen alten Baumbeständen durchfahren. In Verl gehts vorbei an der St. Anna Kirche mit Kurs Richtung Neuenkirchen und die ehemalige Residenzstadt Rietberg. Bei einer Stadtführung erfahren die Teilnehmer vieles über die ehemalige Grafschaft, vor allem natürlich über die alte Stadt Rietberg und ihre historische Bedeutung. Nach dem Stadtrundgang erfolgt eine Stärkung mit Kaffee und Kuchen (auf eigene Rechnung), bevor es zurück nach Schloß Holte geht. Die Tour dauert ca. 7 Stunden. Start ist um 11.00 Uhr

am Bahnhof in Schloß Holte an der Bahnhofstraße. Die Teilnahme kostet für Erwachsene 10 € inkl. Führung.

Eine Wanderung auf dem »Patensteig« im Extertal wird am Sonntag, dem 8. 9., angeboten. Der Weg ist einer der interessantesten und abwechslungsreichsten Rundwanderwege Lippes. Auf einer Länge von 8 km verbindet er drei der vier größeren Extertaler Wasserfälle und führt durch wildromantische Bachtäler, schattige Wälder und liebliche Feldfluren – Naturerlebnis pur für große und kleine Wanderer. Zudem hat der Patensteig auch für den wissbegierigen Wanderer einiges zu bieten: Geschichte und Geologie treffen hier als spannendes Wanderabenteuer zusammen. Die Tour dauert ca. 4 Stunden. Start ist um 11.00 Uhr am Parkplatz Im Siek, Nahe der Kreuzung Im Siek/Exertalstraße, 32699 Extertal. Die Teilnahme kostet 5 €.

Am Samstag, dem 14. 9., wird eine Planwagenfahrt im Beweidungsgebiet »Wistinghauser Senne« in Oerlinghausen durchgeführt. Mit dem Planwagen, gezogen von den Kaltblutdamen Lea und Anja, wird das Beweidungsgebiet auf alten Wald- und Wanderwegen durchfahren. Die Fahrt dauert etwa 2 Stunden. Gestartet wird um 11.00 Uhr in Oerlinghausen (Nähe der Segelflugschule), Robert-Kronfeld-Straße 11. Die Teilnahme kostet hier 25 €.

Anmeldung zu allen Terminen nimmt Otmar Lücke (Telefon 05207/2634, E-Mail natur-owl@freenet.de) entgegen.

Ein Genuss für alle Sinne – diesmal mit seltenen Sennerpferden

Freilichtgenuss am 7. und 8. September im LWL-Freilichtmuseum Detmold

(Iwl) Nicht nur die reifen Früchte an den Obstbäumen zeigen, dass die Zeit auch reif ist für den Freilichtgenuss im LWL-Freilichtmuseum Detmold. Das Museum des Landschaftsverbandes Westfalen-Lippe (LWL) verwandelt sich am 7. und 8. September jeweils von 9.00 bis 18.00 Uhr in eine sinnliche Flaniermeile, auf der die Besucher regionale Produkte und ein vielseitiges Programm erleben können.

Aussteller aus der Region bieten kulinarische Köstlichkeiten und (Kunst-)Handwerk an. Zum ersten Mal nach etlichen Jahren hat das

Oerlinghauser Anzeiger



Verbreitungsgebiet: Oerlinghausen mit den Ortsteilen Helpup, Währentrop und Lippreihe.

Gesamtherstellung: Werbedruck Zunkler GmbH & Co. KG
Telefon 05205/91010
kontakt@oerlinghauser-anzeiger.de
www.oerlinghauser-anzeiger.de



Wir suchen **ab sofort einen zuverlässigen Zusteller (m/w/d) für den Oerlinghauser Anzeiger im **Bereich Piperweg.****

Ideale Verdienstmöglichkeit für Schüler ab 13 Jahren, Rentner und alle die gerne spazieren gehen. 1 x wöchentlich, maximal flexible Einteilung. Die Zeitungen stehen in der Regel ab Mittwochmittag zur Verfügung und können bis Freitag verteilt werden.

Andere Bezirke auf Warteliste möglich. Auch Urlaubs-/Krankheitsvertretungen!

Mail: kontakt@oerlinghauser-anzeiger.de · Telefon 05205/91010

LWL-Freilichtmuseum wieder sein besonderes Highlight – das Sennerpferd – in den Mittelpunkt gestellt. Auf die Besucher wartet ein Vorführprogramm über die älteste Pferderasse der Welt, die sich auf der großen Veranstaltungswiese in verschiedenen Präsentationen, Schaubildern und Vorträgen vorstellt. Die Programmpunkte rund um das Sennerpferd wechseln sich ab mit Vorführungen schwerer Kaltblutpferde, die bei verschiedenen, traditionellen Arbeiten, wie dem Pflügen, Holzrücken oder vor der Kutsche vorgestellt werden. »Die Mischung aus einem bunten Mitmachangebot für Kinder und Erwachsene, regionalen Köstlichkeiten, ausgefallenen Handwerksprodukten sowie dem Vorführprogramm der Senner- und Kaltblutpferde ist das Alleinstellungsmerkmal dieser Veranstaltung«, so Museumsdirektorin Dr. Marie Luisa Allemeyer. »Die Baumaßnahmen im Eingangsbereich haben auch in den Freilichtgenuss ein paar kreative Änderungen gebracht: Wir starten in diesem Jahr an der Fasanerie, und entlang des Lippischen Meierhofes bis hin zur Bockwindmühle und dem Paderborner Dorf gibt es an verschiedenen Standorten im Museumsgelände die Möglichkeit, regionale Gerichte zu probieren, selbst kreativ zu werden oder auch Produkte wie beispielsweise Kräuter, Aufstriche oder Bienenwachstücher mit nach Hause zu nehmen.«

Baumschulen und Gärtnereien bieten insektenfreundliche Stauden und Duftpflanzen auf der Wiese an der Fasanerie an. Das Team des LWL-Freilichtmuseums informiert darüber hinaus über die Vielfalt der Pflanzenwelt und das Saatgut historischer Kulturpflanzen. Bei einem Quiz können Interessierte die eigenen Kenntnisse über alte Gemüsesorten testen.

Am Bienenzentrum am Lippischen Meierhof demonstriert eine Zeidlerin, wie früher Bienen in hohlen Baumstämmen und Klotzbeuten gehalten wurden. Bei deren Herstellung können Kinder und Erwachsene mithelfen. Der Kreisimkerverein Lippe bietet Tipps, wie der eigene Garten zu einer Nahrungsquelle für Insekten werden kann – dabei dürfen die Besucher auch Honig verkosten. Bei den »Naturbegegnungen« gibt das LWL-Freilichtmuseums Anregungen rund ums Spielen und Entdecken draußen.

An der Bockwindmühle können Kinder jede Menge rund um das Thema Energie erfahren und eigene Windmühlen basteln. Gleichzeitig sind von 10 bis 17 Uhr die Oldtimertraktoren der »Alt-Traktoren- und Nutzfahrzeugfreunde Fürstenthum Lippe e.V.« auf den Ackerflächen am Lippischen Meierhof im Einsatz.

Im Paderborner Dorf heißt es Ärmel hochkrempeln, denn hier gibt es jede Menge Mitmachprogramme: Kinder können Grasköpfe gestalten, Wundertüten der Natur entdecken oder auch Saatgutkugeln mit der Seedball-Manufaktur aus Dörentrup rollen. Das Slow Food Convivium Südlicher Teutoburger Wald bereitet kleine Gerichte zum Probieren zu. Außerdem gibt es an beiden Tagen jeweils um 11 und 15 Uhr die Gelegenheit, an einer Führung zum Thema »Bauen, Wohnen und Arbeiten« teilzunehmen. Treffpunkt ist vor der Museums-gastronomie.

Auch in den Handwerksstätten des LWL-Freilichtmuseums herrscht an diesem Wochenende viel Betrieb: Die Töpferei fertigt Kleingegenstände aus Ton, in der Schmiede können Besucher bei der Herstellung von Pflanzstäben zusehen. Nicht fehlen darf beim Freilichtgenuss die Museumsbäckerei mit ihrem Angebot an Broten und Kuchen. In der Textilwerkstatt wird gedruckt, außerdem können Interessierte Webstuhl, Spinnrad und Co. im Einsatz erleben.

Um die Anreise entspannt zu gestalten, hat die SVD Sonderbusse eingerichtet. Wer die Eintrittskarten für den Freilichtgenuss vorab online kauft oder sie in den Bussen löst, fährt kostenlos. Der Fahrplan der SVD und des Sonderverkehrs ist unter www.stadtverkehr-detmold.de einzusehen.

Der Eintritt kostet für Erwachsene 8 €, Kinder und Jugendliche unter 18 Jahren sind kostenfrei.



LIMITIERTE SOMMERAKTION

10 kWp PV-Anlage 17.500 €

-  **Komplettpaket: 23 x 455W Aiko Module inkl. 9,6kWh Sungrow-Speicher und SH 10 Wechselrichter**
-  **Bei individuellen Angeboten bis zu 10 % Rabatt möglich!**
-  **Montage und Elektroinstallation innerhalb von 2-4 Wochen fertig**

Limitierte Sonderaktion:
Bei jedem Kauf einer PV-Anlage bis zum 31.10.24 spenden wir 500 € an die Fußballabteilung des TSV



E-Mail: info@sunrise-solar-energy.de
Tel. 0151/41640646



Ihr Team an der B66 seit 1922

HEIZEL

OERLINGHAUSEN

HELPU

Tel. 05202 / 4079

- ARAL Tankstelle
- KFZ-Werkstatt
- Raststätte

Öffnungszeiten der Tankstelle:
Montag bis Samstag: 6.00 - 21.00 Uhr
Sonn- und Feiertags: 9.00 - 21.00 Uhr

Althof Obst, Gemüse, Südfrüchte GbR

Jeden Dienstag und Freitag von 7.00 bis 13.00 Uhr auf dem Parkplatz „Alter Krug“, Bahnhofstraße 1

Italienische Weintrauben & deutsche Zwetschen!

Uwe Althof · 32791 Lage · Am Kreuzbusch 23



Alexander Klee

Bausanierung

www.klee-bau.de · info@klee-bau.de

- Abdichtungen
- Trockenbau
- Kellersanierung
- Fliesenarbeiten
- Altbausanierung
- Maurerarbeiten

Lagesche Str. 33 · 33813 Oerlinghausen · Tel. 05202/995451 · Mobil 0175/3228459



SCHORNSTEIN & KAMINOFEN FACHHANDEL

Inh. Sebastian Klee
An der Gießerei 2
33758 Schloß Holte-Stukenbrock
Mobil: 0155 – 61 726358

- Kamine
- Kamin- u. Pelletöfen
- Kachelöfen
- Schornsteinbau
- Grundöfen
- Wartungs- u. Servicearbeiten

www.skf-emsfeuer.de · info@skf-ofenbau.de

13.-15.
SEPTEMBER 2024
RATHAUSPLATZ
OERLINGHAUSEN

BERGSTADT
OERLINGHAUSEN

**WEIN
BERG
FEST**

GUTE WEINE.
GUTES ESSEN.

Veranstalter: vonHorst -
Agentur für Events und Marketing

www.wein-berg-fest.de

OERLINGHAUSEN
MARKETING e.V.

WM Automobile

Progressive Muskelentspannung

Die Volkshochschule Schloß Holte-Stukenbrock bietet ab dem 17. September einen Kurs »Progressive Muskelentspannung« an. Der Kurs findet dienstags von 19.30 bis 21.00 Uhr im Gesundheitsraum der VHS, Ursulaschule, Kirchstraße 2 in 33758 SHS statt.

Progressive Muskelentspannung ist ein Tiefenmuskelentspannungsverfahren, mit dem man durch aktives Anspannen und Lösen bestimmter Muskelpartien eine Lockerung des Körpers und einen Zustand tiefer Gelassenheit erreichen kann. Es wird vermittelt, wie sich dieses Verfahren gezielt in Stress und Angst auslösenden Situationen anwenden lässt. Für aktive Menschen ist die Progressive Muskelentspannung eine gute Alternative zum Autogenen Training. Die Teilnehmer erlernen eine gesundheitsförderliche Entspannungsmethode, die der Vorbeugung und dem Abbau von Stress dient und mit der sich die persönlichen gesundheitlichen Ressourcen stärken und die eigenen Kräfte regenerieren lassen.

Interessierte können sich für den Entspannungskurs unter Telefon 052 07/91 74-0 sowie online auf www.vhs-vhs.de anmelden.

**Komplette Badrenovierungen
Regenerative Energien
Haustechnik · Wärmepumpen**



KERSTING

GMBH & CO.KG

Heizung • Sanitär • Klima

Bielefelder Str. 14 · 33813 Oerlinghausen (Helpup) · Tel. 0 52 02 / 36 87

WeinBergFest vom 13. bis 15. September auf dem Rathausplatz Oerlinghausen

Zum 5. Mal findet in diesem Jahr das WeinBergFest in Oerlinghausen statt. Dabei verwandelt sich der Rathausplatz vom 13. bis 15. September wieder in ein gemütliches Weindorf.

Insgesamt acht Wein- und Essensstände konnte die Agentur vonHorst, die das Fest in Kooperation mit der Oerlinghausen Marketing e. V. ausrichtet, gewinnen. Serviert werden natürlich beste Weine aus Deutschland, aber auch aus Kroatien oder sogar Chile.

Wer mit seinen Freunden anstoßen und den ein oder andere Tropfen probieren möchte, sollte natürlich auch für eine ordentlich Grundlage sorgen. Auch hierfür ist gesorgt. So gibt es unter anderem leckere Tapas, Pasta aus dem Parmesanleib oder den klassischen Flammkuchen.



Patrick Trewin sorgt am Freitag für musikalische Unterhaltung.



Singer & Songwriter Corby präsentiert eigene Stücke und Klassiker.

viele Klassiker im Gepäck, um den Oerlinghausern einen perfekten Spätsommerabend zu bereiten. Am Sonntag können sich die Besucher auf entspannte Soul-, Funk- und House-Musik von Soul-Support freuen.

Geöffnet ist der Weinmarkt zu folgenden Zeiten:

Freitag, 13. 9., 18.00 – 23.00 Uhr

Samstag, 14. 9., 16.00 – 23.00 Uhr

Sonntag, 15. 9., 12.00 – 20.00 Uhr

Mit dabei sind folgende Wein- und Speisestände: Andronaco, BergStadtGarten, Feine Franken, Hello Unique Shop, Kantina65, Messing Weine, Sonnenkind, Vino Chileno und Weingut Keth (»Der Winzer«). Infos auch unter www.wein-berg-fest.de

Markisen-Möller

Insektenschutz aller Art · Markisentücher im Austausch

„Aus alt mach neu“

Neubespannung alter Markisen

Jalousie-Reparaturen + Zubehör – Fenster / Türen in Kunststoff

Heeper Str. 20 · 33818 Leopoldshöhe

Tel. 0 52 02 / 994 45 64 · Mobil 01 71 / 6 71 88 81

Axel Bänisch
Dachdeckermeister

Welschenweg 15
33813 Oerlinghausen
Telefon 0 52 02 / 45 76

www.dachdecker-oerlinghausen.de